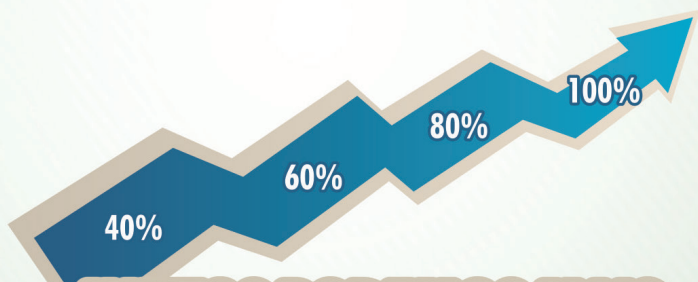


# VALORIZE SUA FORMAÇÃO!



**JUNTOS PODEMOS MAIS**  
**UNEB/ENADE 2014**



**UNEB**

UNIVERSIDADE DO  
ESTADO DA BAHIA



**REITOR**

José Bites de Carvalho

**VICE-REITORA**

Carla Liane Nascimento dos Santos

**PRÓ-REITORIA DE ENSINO DE GRADUAÇÃO - PROGRAD**

Marcus de Almeida Gomes

**PRÓ-REITORIA DE ASSISTÊNCIA ESTUDANTIL – PRAES**

Ubiratan Azevedo Menezes

**PRÓ-REITORIA DE PESQUISA E ENSINO DE PÓS-GRADUAÇÃO – PPG**

Atson Carlos de Souza Fernandes

**UNIDADE DE DESENVOLVIMENTO ORGANIZACIONAL – UDO**

Benjamim Ramos Filho

**SECRETARIA ESPECIAL DE AVALIAÇÃO INSTITUCIONAL - SEAVI**

Ivan Luiz Novaes

**UNIDADE ACADÊMICA DE EDUCAÇÃO A DISTÂNCIA - UNEAD**

Kathia Marise Borges Sales

**COORDENAÇÃO DA PARFOR**

Hilda Silva Ferreira

**Concepção e Produção:**

Equipe da SEAVI

**Projeto Gráfico**

Assessoria de Comunicação - ASCOM

# Estimados Estudantes, Docentes, Coordenadores de Curso e Diretores de Departamento,

A UNEB concluiu no dia 29 de agosto do corrente ano uma etapa do Exame Nacional de Desempenho de Estudantes (ENADE 2014), que corresponde ao cadastramento do Coordenador de Curso e à inscrição dos estudantes que estão habilitados a participar deste Exame. A julgar pelos resultados alcançados (vejam os dados adiante), consideramos que nossa Instituição realizou esta etapa com grande êxito, motivo pelo qual gostaríamos de felicitar todos pelo empenho e dedicação.

As responsabilidades institucionais da UNEB com o ENADE 2014, todavia, ainda não findaram. Atualmente, nossos esforços se voltam para o envolvimento dos Diretores, Coordenadores de Curso e dos Estudantes nas próximas etapas. Aos Coordenadores solicitamos que atentem para a necessidade de responderem ao questionário que será disponibilizado no site do Inep a partir do dia 24 de novembro até 07 de dezembro.

Conclamamos, de forma particular, os Coordenadores que se empenhem na mobilização de nossos Estudantes para que, da mesma forma, respondam a seus questionários e, sobretudo, participem da prova que será realizada no dia 23 de novembro.

Embora o ENADE utilize uma prova como forma de verificação do desempenho dos Estudantes, este Exame fornece informações que impactam na avaliação das Instituições de Ensino Superior. Ressaltamos que o ENADE integra o Sistema Nacional de Avaliação do Ensino Superior (SINAES) e, como tal, se constitui numa responsabilidade legal de todas as Instituições de Ensino Superior.

Assim, destacamos a responsabilidade, o necessário envolvimento e empenho de todos, Diretores, Coordenadores de Curso, Corpo Docente e Estudantes, neste importante momento em que a nossa Universidade participa do ENADE. Essa participação pode refletir de forma positiva na formação dos nossos estudantes e elevação do patamar de qualificação da UNEB. Ressaltamos, assim, nossos princípios políticos por uma Universidade democrática, inclusiva e socialmente referenciada

Expressamos nossos sentimentos de confiança em toda a comunidade acadêmica. De uma forma ou de outra, todos levarão para suas vidas profissionais os frutos e resultados desta avaliação. Entendemos que todos estão preparados para realizar esta prova com consciência, competência, compromisso e dedicação. Por fim, reconhecemos que um curso e uma instituição com um bom conceito se constituem em diferencial para a formação humana e para o mundo do trabalho.

*José Bites de Carvalho*  
**Reitor**

*Carla Liane Nascimento*  
**Vice-Reitora**

# Por que é muito importante a participação dos Estudantes no ENADE?

O curso e a Universidade são referências que acompanham o Estudante por toda a vida profissional. É muito importante fazer um curso em uma Universidade que tenha credibilidade junto aos órgãos oficiais. O ENADE, por exemplo, é utilizado pelo Instituto Nacional de Estudos e Pesquisas Educacionais Anísio Teixeira (INEP/MEC) como indicador oficial que atribui visibilidade e credibilidade aos cursos universitários.

Assim, quando o Estudante participa do ENADE contribui para:

- valorizar sua própria formação;
- qualificar seu curso;
- prestar informações importantes e necessárias à avaliação da Instituição;
- emitir o diploma de maneira regular.

É importante ressaltar que o ENADE tem como princípio preservar o sigilo em relação ao desempenho individual do Estudante. De modo que não é preciso ter receio quanto à exposição de sua nota.

# Por que os Coordenadores de Curso devem se envolver com o ENADE?

A participação do Coordenador de Curso no processo do ENADE se reveste de grande responsabilidade à medida que abrange as seguintes atribuições:

- inscrever os Estudantes para participar do Exame;
- verificar e regularizar a situação de egressos ante o ENADE;
- responder ao questionário eletrônico de avaliação;
- conclamar a participação de todos os Estudantes inscritos.

O envolvimento do Coordenador de Curso, portanto, é indispensável para o sucesso da UNEB e seus cursos no ENADE. Seu esforço em elevar a condição do curso pode conduzir ao êxito na medida em que se materialize na participação qualificada dos Estudantes, contribuindo, assim, para manter um bom conceito do curso e da UNEB.

## O que já fizemos para o ENADE 2014?

No sentido de atender às demandas preliminares para a participação dos Estudantes da UNEB no ENADE foram realizadas as seguintes ações:

**1. Seminário ENADE (Brasília dia 30/05):** participação da Procuradora Institucional da UNEB junto ao INEP no seminário realizado para orientar as IES quanto aos procedimentos para participação no ENADE.

**2. Campanha de comunicação:** apoio às ações dos Coordenadores por meio da divulgação de informações em cartazes, hotsite ([www.uneb.br/enade](http://www.uneb.br/enade)) e matérias no portal da UNEB, aliado ao acompanhamento por meio de e-mails e contatos telefônicos.

**3. Videoconferências:** realização de videoconferências nos dias 13/06, 09/07 e 29/09 com intuito de orientar os Coordenadores de Curso quanto à inscrição de Estudantes no ENADE.

**4. Dados dos Coordenadores:** atualização dos dados dos Coordenadores de Curso junto ao sistema E-MEC para que eles obtivessem acesso ao sistema de inscrição do ENADE.

**5. Inscrição de Estudantes no ENADE:** realização de inscrição dos Estudantes no ENADE pelos Coordenadores de Curso.

**6. Regularização de Estudantes junto ao ENADE:** realização de inscrição, pelo Coordenador, de Estudantes irregulares junto ao ENADE (inscritos em anos anteriores que não compareceram à prova).

**7. Apresentação ao Conselho Superior de Ensino, Pesquisa e Extensão (CONSEPE) das ações realizadas e necessidades relacionadas ao ENADE.**



# Próximas **AÇÕES**

**21/10 a 23/11**

Resposta ao questionário eletrônico de Estudantes e consulta ao local de prova

**23/11**

Realização do Exame

**24/11 a 07/12**

Resposta ao questionário eletrônico do Coordenador

**16/12**

MEC divulga a relação de estudantes regulares (que compareceram ao Exame)

O questionário eletrônico do Estudante deve ser acessado por meio do link <http://enadeies.inep.gov.br/enadeles/>. Ao respondê-lo, o Estudante poderá imprimir o Cartão de Informação do Estudante, no qual está indicado o local onde o exame será realizado.

## Cursos participantes do **ENADE 2014**

A avaliação do ENADE ocorre anualmente, porém as áreas de avaliação contempladas a cada ano obedecem a um calendário trienal, de modo que uma mesma área seja avaliada em intervalos de três anos. A tabela 1, abaixo, apresenta o calendário de avaliação utilizado pelo INEP:

Tabela 1: Calendário de avaliação por área de conhecimento

| CICLO AVALIATIVO | ÁREA DE CONHECIMENTO                                       | ANOS REALIZADOS  | PRÓXIMA AVALIAÇÃO |
|------------------|--|------------------|-------------------|
| Ano I            | Saúde, ciências agrárias e áreas afins                     | 2007, 2010, 2013 | 2016              |
| Ano II           | Ciências exatas, licenciaturas e áreas afins               | 2008, 2011       | 2014              |
| Ano III          | Ciências sociais aplicadas, ciências humanas e áreas afins | 2009, 2012       | 2015              |

(Fonte: elaboração própria a partir da Portaria Normativa MEC 40/2007).

Assim, para o ano de 2014 a Portaria Normativa INEP 08/2014 define detalhadamente os cursos a serem avaliados no ENADE. A tabela 2, abaixo, apresenta os cursos oferecidos pela UNEB que serão avaliados em 2014.

Tabela 2: Cursos da UNEB participantes do ENADE 2014

| GRAU ACADÊMICO              | ÁREA                                |
|-----------------------------|-------------------------------------|
| Bacharelado                 | a) Sistemas de Informação           |
|                             | b) Engenharia de Produção Civil     |
|                             | c) Engenharia Sanitária e Ambiental |
| Bacharelado ou licenciatura | a) Ciência da Computação            |
|                             | b) Ciências Biológicas              |
|                             | c) Ciências Sociais                 |
|                             | d) Filosofia                        |
|                             | e) Física                           |
|                             | f) Geografia                        |
|                             | g) História                         |
|                             | h) Letras-Português                 |
|                             | i) Matemática                       |
|                             | j) Química                          |
| Licenciatura                | a) Artes Visuais                    |
|                             | b) Educação Física                  |
|                             | c) Pedagogia                        |

(Fonte: elaboração própria a partir da Portaria Normativa INEP 08/2014).

# Entendendo o conceito ENADE

Nos últimos dez anos, o Sistema Nacional de Avaliação do Ensino Superior vem se consolidando em uma estrutura que combina a avaliação institucional (interna) e processos externos de avaliação. Estes últimos têm sido utilizados, principalmente, com a finalidade de regular as instituições por meio de indicadores que visam aferir a qualidade dos cursos de graduação. Um dos principais indicadores utilizados é o ENADE. Este indicador, além de estabelecer um parâmetro de qualidade próprio, compõe o cálculo de outros indicadores, como o Conceito Preliminar de Curso (CPC) e o Índice Geral de Cursos (IGC/Instituição).

De outra parte, os indicadores oficiais têm sido utilizados, de forma crescente, como parâmetro para a participação em programas governamentais. O Programa Ciência sem Fronteiras, por exemplo, estabelece como critério mínimo de adesão que a Instituição possua IGC igual ou maior a quatro, ou que tenha IGC igual a três e o curso pleiteante tenha CPC igual ou maior a quatro. Esse tipo de critério parece ser uma tendência. Assim, o mau desempenho em avaliações pode repercutir na limitação de oportunidades para o curso e seus Estudantes.

# Agregação do conceito ENADE: curso / município

O cálculo do Conceito ENADE não incide, necessariamente, sobre o desempenho de um curso em particular, mas sim sobre a Unidade de Observação. Isto é, diz respeito ao “conjunto de cursos que compõe uma área de avaliação específica do ENADE de uma Instituição de Ensino Superior em um município específico” (BRASIL, 2011; p. 9<sup>1</sup>). Tal conceito congrega todos os cursos de uma determinada área de avaliação ministrados em um mesmo município, incluindo cursos presenciais de oferta regular, bem como Programas Especiais (Ex: PARFOR) e de Ensino a Distância (EAD), quando for o caso, conforme figura a seguir:

Figura 1: Nível de agregação do conceito ENADE e CPC.



(Fonte: Elaborado pela SEAVI.)

<sup>1</sup> BRASIL. Manual dos indicadores de qualidade 2011. Brasília: MEC/Inep, 2011.

# Forma de cálculo do conceito ENADE

O conceito ENADE é calculado a partir da padronização do desempenho médio dos concluintes nas provas de:

- formação geral (25%);
- componente específico (75%).

Essa composição se expressa em uma nota contínua, compreendida entre 0 e 5, que indica um conceito, classificado em faixas de 1 a 5, conforme tabela 3 abaixo:

Tabela 3: Distribuição do conceito ENADE por faixas de média

| Conceito ENADE (Faixa) | Nota Contínua da Unidade $i$ ( $NCi$ ) |
|------------------------|--|
| 1                      | $0 \leq NCI < 0,945$                   |
| 2                      | $0,945 \leq NCI < 1,945$               |
| 3                      | $1,945 \leq NCI < 2,945$               |
| 4                      | $2,945 \leq NCI < 3,945$               |
| 5                      | $3,945 \leq NCI \leq 5$                |

(Fonte: BRASIL, 2011).

Os cursos com apenas um concluinte participante são considerados Sem Conceito ENADE (SC), pois a divulgação deste conceito denotaria a quebra do sigilo em relação ao desempenho individual do aluno, um princípio do Exame.

## Articulação entre ENADE, CPC e IGC

O Conceito Preliminar de Curso (CPC) é aferido anualmente para os cursos com mais de um Estudante concluinte participante do ENADE e mais de um ingressante registrado no Sistema ENADE. Os cursos que não atendem a estes critérios são considerados Sem Conceito (SC). É interessante observar que o ENADE é utilizado

como fonte principal para o cálculo do CPC, respondendo por 70% deste, conforme tabela 4 abaixo:

Tabela 4: Composição do CPC

| COMPONENTE  | DEFINIÇÃO  | FONTE                                  | PESO        |
|---|--|--|-------------|
| <i>NPD: Professores Doutores (DE)</i>   | <i>Proporção de professores vinculados ao curso<sup>2</sup> com titulação Doutorado ou Superior</i>  | <i>CENSO INEP</i>                      | <i>15%</i>  |
| <i>NPM: Professores Mestres (DE)</i>  | <i>Proporção de professores vinculados ao curso com titulação Mestrado ou Superior</i>   | <i>CENSO INEP</i>                      | <i>7,5%</i> |
| <i>NPR: Professores com Dedicção Integral ou Parcial</i>                      | <i>Proporção de professores vinculados ao curso com regime de dedicação integral ou parcial</i>  | <i>CENSO INEP</i>                      | <i>7,5%</i> |
| <i>NF: Infraestrutura</i>   | <i>Proporção de alunos do curso que avaliaram positivamente um aspecto da infraestrutura do curso</i>  | <i>ENADE questionário do Estudante</i> | <i>7,5%</i> |
| <i>NO: Organização Didático-Pedagógica</i>                                    | <i>Proporção de alunos do curso que avaliaram positivamente um aspecto da organização didático-pedagógica do curso</i>   | <i>ENADE questionário do Estudante</i> | <i>7,5%</i> |
| <i>NC: Nota dos Concluintes no ENADE</i>                                      | <i>Composta por: 75% da nota média dos alunos concluintes no componente específico e 25% da nota média dos mesmos alunos no componente de formação geral</i>   | <i>ENADE</i>                           | <i>20%</i>  |
| <i>NIDD: Indicador de Diferença entre os Desempenhos Observado e Esperado</i> | <i>Diferença entre o desempenho médio obtido pelos estudantes concluintes de um curso e o desempenho médio que era esperado para esses mesmos estudantes, dadas as informações existentes sobre o perfil dos ingressantes desse curso.</i> | <i>ENADE</i>                           | <i>35%</i>  |

(Fonte: Elaboração própria a partir de BRASIL, 2011).

<sup>2</sup> Os professores vinculados ao curso, para efeito de aferição do INEP, correspondem aos professores que ministraram disciplinas no curso, de acordo com informações prestadas no CENSO.

No nível da Instituição, o IGC representa o indicador que congrega as avaliações realizadas sobre todos os seus cursos. Isso envolve a seguinte composição:

- média dos últimos CPCs disponíveis dos cursos de graduação avaliados;
- média dos conceitos de avaliação dos programas de pós-graduação stricto sensu atribuídos pela CAPES na última avaliação trienal disponível;
- distribuição dos Estudantes entre graduação e pós-graduação stricto sensu.

Tanto o IGC como o CPC são conceitos atribuídos em faixas de 1 a 5, à semelhança do conceito ENADE.

Assim, o ENADE representa o principal componente para o cálculo do CPC (70%). De modo similar, o CPC responde pela maior parte do IGC de uma instituição como a UNEB, com maior proporção de cursos de graduação.

## Parâmetros de avaliação **ENADE**

Os parâmetros para realização do Exame Nacional de Desempenho de Estudantes tomam como referência as Diretrizes Curriculares Nacionais para cada curso. O ENADE, com fulcro nestas Diretrizes, especifica os conteúdos que serão explorados no Exame por meio de Diretrizes Avaliativas.

Tais Diretrizes, curriculares e avaliativas, podem ser analisadas e discutidas no âmbito de cada curso, de modo a gerar o debate em torno da organização pedagógica e orientação para o desenvolvimento do currículo. De modo complementar, provas e gabaritos de avaliações anteriores permanecem disponíveis no site do INEP ([www.inep.gov.br](http://www.inep.gov.br)) como fonte de consulta. As Diretrizes, curriculares e avaliativas podem ser acessadas por meio do site [www.uneb.br/enade](http://www.uneb.br/enade).

# Questionários e relatórios de avaliação

Os questionários eletrônicos aplicados a Estudantes, compõem os indicadores de Infraestrutura e Organização Pedagógica utilizados no cálculo do CPC. Nesse sentido, a exploração dos resultados de tais questionários, além de aprofundar a análise sobre os desempenhos obtidos no passado, pode oferecer subsídios para a gestão acadêmica dos cursos de graduação. Tais resultados podem ser acessados nos relatórios de desempenho dos cursos, disponíveis no link abaixo:

**<http://enadeies.inep.gov.br/enadeles/enadeResultado/>**

O referido link dá acesso aos relatórios dos cursos e da Instituição. Nesses relatórios constam:

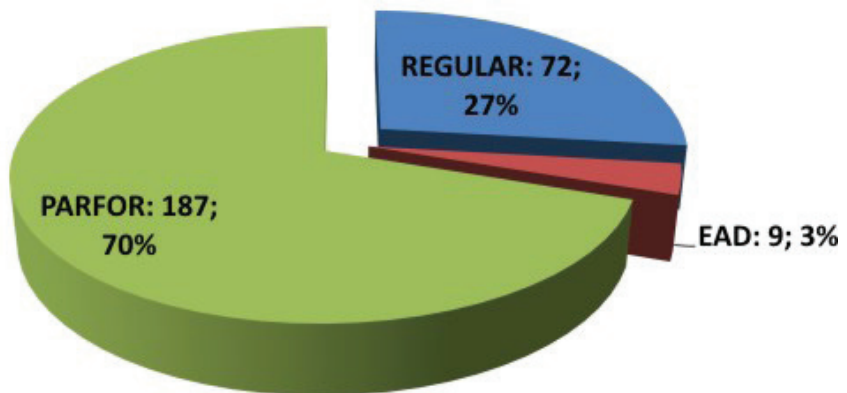
- conceito ENADE dos cursos avaliados;
- análise do desempenho dos estudantes na prova;
- análise sobre a percepção dos estudantes sobre a prova;
- resultados da análise do questionário do Estudante;
- comparações entre os desempenhos e médias nacionais e regionais.



# Dados e informações

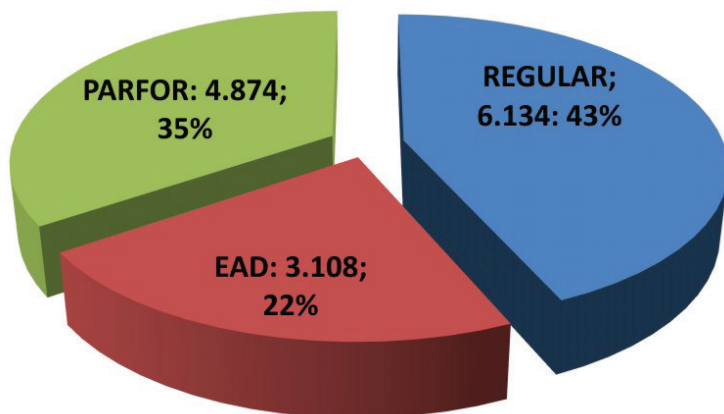
## Cursos participantes do ENADE 2014

Gráfico 1: Quantitativo de cursos que inscreveram Estudantes para participar do ENADE 2014



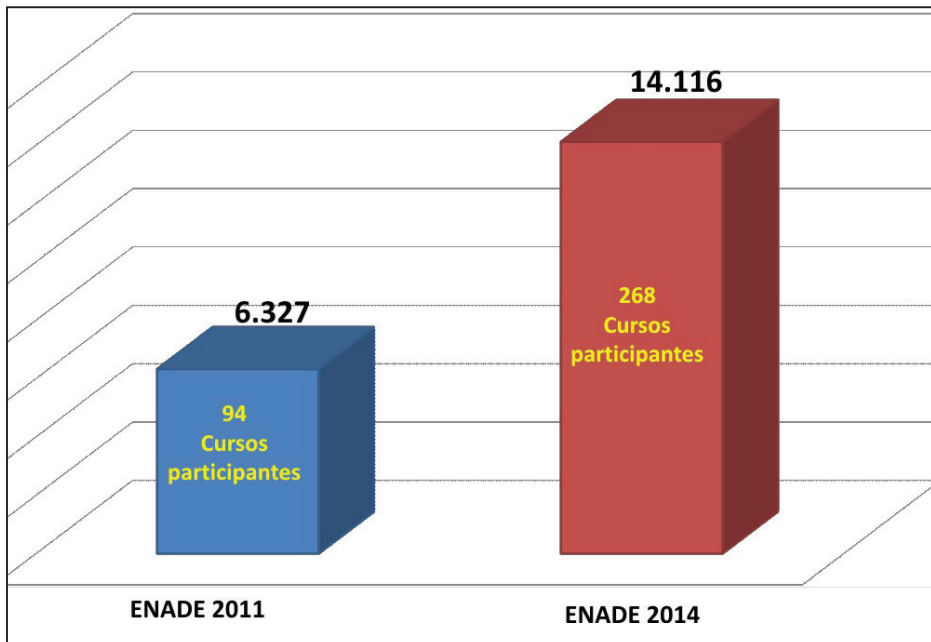
## Estudantes inscritos no ENADE 2014

Gráfico 2: Quantitativo de Estudantes inscritos no ENADE 2014



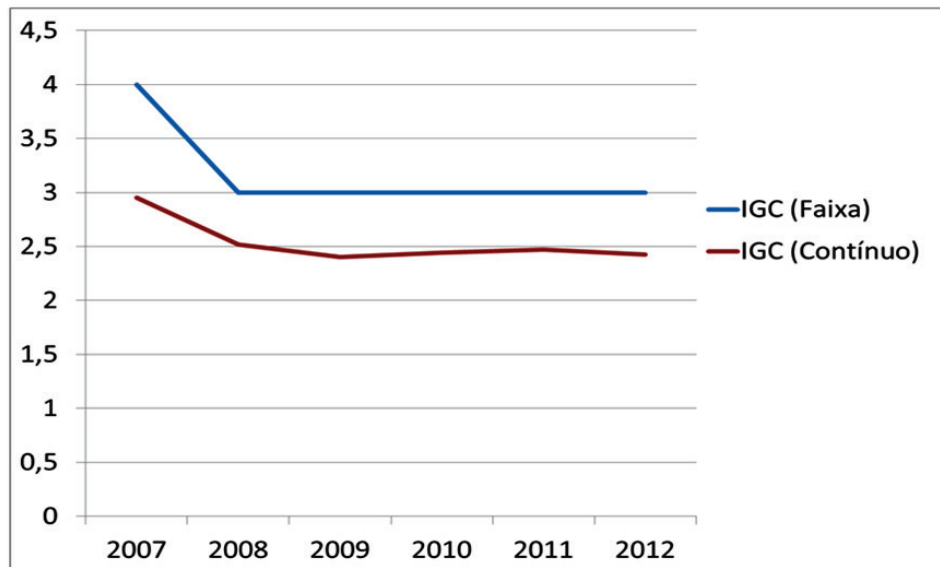
## Comparativo ENADE 2011/2014

Gráfico 3: Comparativo de cursos e estudantes inscritos nas edições ENADE 2011/2014



## Evolução do IGC da UNEB (2007 - 2012)

Gráfico 4: Evolução do IGC da UNEB (2007-2012)



Atuais indicadores dos cursos em avaliação (ENADE/CPC 2011)

| CAMPUS | DEPARTAMENTO | ÁREA DE AVALIAÇÃO                                    | CODIGO INEP | CIDADE     | ENADE | CPC | NOTA ENADE | IDD  | NOTA CPC | ORG DIDÁTICA | INFRAESTRUTURA | DOCENTES (AVALIADOS) | REGIME DE TRABALHO | MESTRE | DOCTOR |
|--------|--------------|--|-------------|------------|-------|-----|------------|------|----------|--------------|----------------|----------------------|--------------------|--------|--------|
| I      | DCET         | COMPUTAÇÃO (BACHARELADO)                             | 18670       | SALVADOR   | 3     | SC  | 2,33       | SC   | SC       | 1,11         | 3,95           | 40                   | 5,00               | 4,72   | 0,50   |
| I      | DCET         | ENGENHARIA (GRUPO VI) - ENGENHARIA DE PRODUÇÃO CIVIL | 19496       | SALVADOR   | 2     | 2   | 1,30       | 0,05 | 1,22     | 1,94         | 0,95           | 31                   | 5,00               | 4,30   | 0,16   |
| I      | DCH          | LETRAS (LICENCIATURA)                                | 83034       | SALVADOR   | 4     | 4   | 3,71       | 3,43 | 3,25     | 3,26         | 3,02           | 51                   | 5,00               | 4,51   | 0,81   |
| I      | DEDC         | PEDAGOGIA (LICENCIATURA) <sup>3</sup>                | 83344       | SALVADOR   | 4     | 3   | 3,18       | 2,92 | 2,83     | 1,65         | 3,22           | 358                  | 5,00               | 4,64   | 0,54   |
| I      | DEDC         | PEDAGOGIA (LICENCIATURA)                             | 5000474     | SALVADOR   | 4     | 3   | 3,18       | 2,92 | 2,83     | 1,65         | 3,22           | 358                  | 5,00               | 4,64   | 0,54   |
| I      | DCET         | QUÍMICA (LICENCIATURA)                               | 83966       | SALVADOR   | 5     | 4   | 3,99       | 3,18 | 3,10     | 2,40         | 3,03           | 45                   | 5,00               | 3,81   | 0,78   |
| II     | DCET         | BIOLOGIA (LICENCIATURA)                              | 83296       | ALAGOINHAS | *     | *   | 2,95       | 2,89 | 2,86     | 1,72         | 2,30           | 36                   | 5,00               | 3,85   | 1,94   |
| II     | DCET         | COMPUTAÇÃO (BACHARELADO)                             | 18671       | ALAGOINHAS | 2     | 2   | 1,24       | 0,83 | 1,53     | 0,88         | 0,88           | 16                   | 5,00               | 3,96   | 1,25   |
| II     | DEDC         | EDUCAÇÃO FÍSICA (LICENCIATURA)                       | 91649       | ALAGOINHAS | *     | *   | 3,31       | 3,74 | 3,33     | 3,29         | 2,94           | 16                   | 5,00               | 3,70   | 1,59   |
| II     | DEDC         | HISTÓRIA (LICENCIATURA)                              | 83960       | ALAGOINHAS | *     | *   | 2,08       | 1,68 | 2,16     | 2,70         | 1,23           | 43                   | 5,00               | 4,60   | 0,93   |
| II     | DEDC         | LETRAS (LICENCIATURA)                                | 83271       | ALAGOINHAS | *     | *   | 3,74       | 4,36 | 3,31     | 2,97         | 0,85           | 49                   | 5,00               | 4,49   | 0,21   |
| III    | DCH          | PEDAGOGIA (LICENCIATURA)                             | 83353       | JUAZEIRO   | 4     | 4   | 3,37       | 3,22 | 3,00     | 1,73         | 2,52           | 42                   | 5,00               | 3,69   | 1,54   |
| IV     | DCH          | EDUCAÇÃO FÍSICA (LICENCIATURA)                       | 91497       | JACOBINA   | *     | *   | 3,20       | 3,55 | 2,74     | 2,21         | 0,57           | 16                   | 5,00               | 3,70   | 0,00   |
| IV     | DCH          | GEOGRAFIA (LICENCIATURA)                             | 83970       | JACOBINA   | *     | *   | 2,06       | 0,93 | 1,73     | 2,52         | 1,83           | 21                   | 5,00               | 3,43   | 0,24   |
| IV     | DCH          | HISTÓRIA (LICENCIATURA)                              | 83968       | JACOBINA   | 2     | 2   | 1,40       | 0,67 | 1,71     | 3,33         | 2,64           | 24                   | 5,00               | 4,52   | 0,21   |
| IV     | DCH          | LETRAS (LICENCIATURA)                                | 83051       | JACOBINA   | 4     | 3   | 3,13       | 3,44 | 2,88     | 2,33         | 2,14           | 35                   | 5,00               | 4,14   | 0,15   |

<sup>3</sup> Curso fora de sede.

\* Cursos sem ENADE e CPC, sem status de reconhecimento até 30/09/2012

| CAMPUS | DEPARTAMENTO | ÁREA DE AVALIAÇÃO                     | CODIGO INEP | CIDADE                 | ENADE | CPC | NOTA ENADE | IDD  | NOTA CPC | ORG DIDÁTICA | INFRAESTRUTURA | DOCENTES (AVALIADOS) | REGIME DE TRABALHO | MESTRE | DOCTOR |
|--------|--------------|---------------------------------------|-------------|------------------------|-------|-----|------------|------|----------|--------------|----------------|----------------------|--------------------|--------|--------|
| V      | DCH          | GEOGRAFIA (LICENCIATURA)              | 83972       | SANTO ANTÔNIO DE JESUS | *     | *   | 2,10       | 1,44 | 2,01     | 2,38         | 1,36           | 30                   | 5,00               | 4,82   | 0,50   |
| V      | DCH          | HISTÓRIA (LICENCIATURA)               | 83974       | SANTO ANTÔNIO DE JESUS | *     | *   | 0,96       | 0,00 | 1,36     | 1,79         | 1,61           | 25                   | 5,00               | 4,77   | 1,20   |
| V      | DCH          | LETRAS (LICENCIATURA)                 | 82894       | SANTO ANTÔNIO DE JESUS | 4     | 4   | 3,19       | 3,03 | 3,02     | 2,82         | 3,76           | 32                   | 5,00               | 4,38   | 0,81   |
| VI     | DCH          | BIOLOGIA (LICENCIATURA)               | 91671       | CAETITÉ                | *     | *   | 3,05       | 3,33 | 2,76     | 1,03         | 2,36           | 24                   | 5,00               | 3,52   | 0,62   |
| VI     | DCH          | GEOGRAFIA (LICENCIATURA) <sup>4</sup> | 83962       | CAETITÉ                | 3     | 3   | 2,74       | 2,74 | 2,46     | 4,09         | 1,36           | 50                   | 5,00               | 2,45   | 0,10   |
| VI     | DCH          | HISTÓRIA (LICENCIATURA)               | 84856       | CAETITÉ                | *     | *   | 0,00       | 0,00 | 1,00     | 3,33         | 2,03           | 58                   | 5,00               | 2,60   | 0,17   |
| VI     | DCH          | LETRAS (LICENCIATURA)                 | 83199       | CAETITÉ                | 4     | 3   | 3,38       | 3,33 | 2,92     | 2,77         | 2,74           | 60                   | 5,00               | 3,25   | 0,34   |
| VII    | DEDC         | BIOLOGIA (LICENCIATURA)               | 83316       | SENHOR DO BONFIM       | 3     | 3   | 2,14       | 2,05 | 2,55     | 3,07         | 3,91           | 39                   | 5,00               | 4,39   | 1,15   |
| VII    | DEDC         | PEDAGOGIA (LICENCIATURA)              | 83356       | SENHOR DO BONFIM       | 3     | 3   | 2,09       | 1,96 | 2,23     | 2,72         | 3,31           | 51                   | 5,00               | 3,53   | 0,23   |
| VIII   | DEDC         | BIOLOGIA (LICENCIATURA)               | 83328       | PAULO AFONSO           | 4     | 3   | 3,13       | 3,61 | 2,08     | 1,31         | 1,25           | 0                    | 0,00               | 0,00   | 0,00   |
| VIII   | DEDC         | PEDAGOGIA (LICENCIATURA)              | 83358       | PAULO AFONSO           | *     | *   | 2,82       | 2,80 | 2,51     | 1,40         | 1,92           | 27                   | 5,00               | 4,07   | 0,22   |
| IX     | DCH          | BIOLOGIA (LICENCIATURA)               | 92385       | BARREIRAS              | 3     | 4   | 2,86       | 3,20 | 2,95     | 2,05         | 3,50           | 32                   | 5,00               | 3,70   | 1,25   |
| IX     | DCH          | LETRAS (LICENCIATURA)                 | 83231       | BARREIRAS              | 3     | 3   | 2,48       | 2,57 | 2,46     | 2,75         | 2,54           | 24                   | 5,00               | 3,13   | 0,43   |
| IX     | DCH          | PEDAGOGIA (LICENCIATURA)              | 83390       | BARREIRAS              | 3     | 3   | 2,37       | 2,15 | 2,21     | 2,26         | 1,92           | 43                   | 5,00               | 2,33   | 0,82   |
| X      | DEDC         | BIOLOGIA (LICENCIATURA)               | 83332       | TEIXEIRA DE FREITAS    | 3     | 3   | 2,90       | 3,17 | 2,76     | 1,55         | 1,55           | 23                   | 5,00               | 4,48   | 0,87   |
| X      | DEDC         | LETRAS (LICENCIATURA)                 | 82689       | TEIXEIRA DE FREITAS    | *     | *   | 2,67       | 3,14 | 2,91     | 3,25         | 2,95           | 28                   | 5,00               | 4,64   | 0,55   |
| X      | DEDC         | PEDAGOGIA (LICENCIATURA)              | 83392       | TEIXEIRA DE FREITAS    | 4     | 3   | 3,29       | 3,72 | 2,31     | 1,79         | 2,85           | 0                    | 0,00               | 0,00   | 0,00   |
| XI     | DEDC         | GEOGRAFIA (LICENCIATURA)              | 91797       | SERRINHA               | 4     | 4   | 3,57       | 3,50 | 2,97     | 2,72         | 2,25           | 27                   | 5,00               | 3,37   | 0,19   |
| XI     | DEDC         | PEDAGOGIA (LICENCIATURA)              | 83394       | SERRINHA               | *     | *   | 1,18       | 0,99 | 1,71     | 2,04         | 3,25           | 38                   | 5,00               | 4,08   | 0,31   |

<sup>4</sup> O curso não possui resultado de avaliação em 2011. Assim, os dados na tabela se referem à avaliação anterior (ENADE 2008).

| CAMPUS | DEPARTAMENTO | ÁREA DE AVALIAÇÃO              | CODIGO INEP | CIDADE             | ENADE | CPC | NOTA ENADE | IDD  | NOTA CPC | ORG DIDÁTICA | INFRAESTRUTURA | DOCENTES (AVALIADOS) | REGIME DE TRABALHO | MESTRE | DOCTOR |
|--------|--------------|--------------------------------|-------------|--------------------|-------|-----|------------|------|----------|--------------|----------------|----------------------|--------------------|--------|--------|
| XII    | DEDC         | EDUCAÇÃO FÍSICA (LICENCIATURA) | 83964       | GUANAMBI           | *     | *   | 0,01       | 0,00 | 1,03     | 2,29         | 1,69           | 27                   | 5,00               | 3,84   | 0,47   |
| XII    | DEDC         | PEDAGOGIA (LICENCIATURA)       | 83402       | GUANAMBI           | 3     | 3   | 2,48       | 2,65 | 2,45     | 2,43         | 2,76           | 35                   | 5,00               | 2,86   | 0,34   |
| XIII   | DEDC         | HISTÓRIA (LICENCIATURA)        | 92433       | ITABERABA          | *     | *   | 2,81       | 3,18 | 2,73     | 2,56         | 2,09           | 23                   | 5,00               | 4,50   | 0,00   |
| XIII   | DEDC         | LETRAS (LICENCIATURA)          | 83132       | ITABERABA          | 1     | 2   | 0,71       | 0,69 | 1,58     | 3,04         | 3,67           | 18                   | 5,00               | 3,61   | 0,29   |
| XIII   | DEDC         | PEDAGOGIA (LICENCIATURA)       | 83404       | ITABERABA          | 3     | 3   | 1,95       | 2,04 | 2,13     | 2,02         | 2,29           | 28                   | 5,00               | 4,29   | 0,00   |
| XIV    | DEDC         | HISTÓRIA (LICENCIATURA)        | 91805       | CONCEIÇÃO DO COITÉ | 4     | 4   | 3,18       | 3,30 | 3,00     | 2,03         | 3,21           | 12                   | 5,00               | 5,00   | 0,42   |
| XIV    | DEDC         | LETRAS (LICENCIATURA)          | 83155       | CONCEIÇÃO DO COITÉ | *     | *   | 2,64       | 2,31 | 2,56     | 2,68         | 2,98           | 22                   | 5,00               | 4,77   | 0,47   |
| XV     | DEDC         | PEDAGOGIA (LICENCIATURA)       | 83411       | VALENÇA            | *     | *   | 3,94       | 4,17 | 2,50     | 2,20         | 1,13           | 0                    | 0,00               | 0,00   | 0,00   |
| XVI    | DCHT         | LETRAS (LICENCIATURA)          | 92444       | IRECÊ              | *     | *   | 3,31       | 3,39 | 2,34     | 2,37         | 4,11           | 0                    | 0,00               | 0,00   | 0,00   |
| XVI    | DCHT         | PEDAGOGIA (LICENCIATURA)       | 83415       | IRECÊ              | 4     | 3   | 3,08       | 2,82 | 2,57     | 2,09         | 2,81           | 29                   | 5,00               | 2,59   | 0,20   |
| XVII   | DCHT         | PEDAGOGIA (LICENCIATURA)       | 83417       | BOM JESUS DA LAPA  | *     | *   | 2,89       | 3,17 | 2,63     | 3,38         | 1,37           | 27                   | 5,00               | 2,78   | 0,00   |
| XVIII  | DCHT         | HISTÓRIA (LICENCIATURA)        | 92400       | EUNÁPOLIS          | *     | *   | 2,51       | 2,34 | 2,56     | 2,50         | 4,57           | 22                   | 5,00               | 3,95   | 0,23   |
| XVIII  | DCHT         | LETRAS (LICENCIATURA)          | 83150       | EUNÁPOLIS          | 4     | 3   | 3,40       | 3,48 | 2,92     | 2,87         | 3,02           | 24                   | 5,00               | 2,71   | 0,00   |
| XX     | DCHT         | LETRAS (LICENCIATURA)          | 83226       | BRUMADO            | 3     | 3   | 2,26       | 2,09 | 2,34     | 2,49         | 4,21           | 33                   | 5,00               | 3,33   | 0,16   |
| XXI    | DCHT         | LETRAS (LICENCIATURA)          | 83137       | IPIAÚ              | 3     | 3   | 2,39       | 2,36 | 2,34     | 3,33         | 1,89           | 17                   | 5,00               | 2,35   | 0,61   |
| XXII   | DCHT         | LETRAS (LICENCIATURA)          | 83152       | EUCLIDES DA CUNHA  | 4     | 4   | 3,44       | 3,72 | 3,16     | 2,58         | 3,77           | 19                   | 5,00               | 3,68   | 0,27   |
| XXIII  | DCHT         | LETRAS (LICENCIATURA)          | 82795       | SEABRA             | 3     | 3   | 2,61       | 2,78 | 2,47     | 1,95         | 2,55           | 29                   | 5,00               | 3,10   | 0,18   |
| XXIV   | DCHT         | LETRAS (LICENCIATURA)          | 83233       | XIQUE-XIQUE        | *     | *   | 2,45       | 2,81 | 2,58     | 3,34         | 4,25           | 18                   | 5,00               | 2,22   | 0,00   |



**UNEB**  
UNIVERSIDADE DO  
ESTADO DA BAHIA